



# VALOREM



20 let





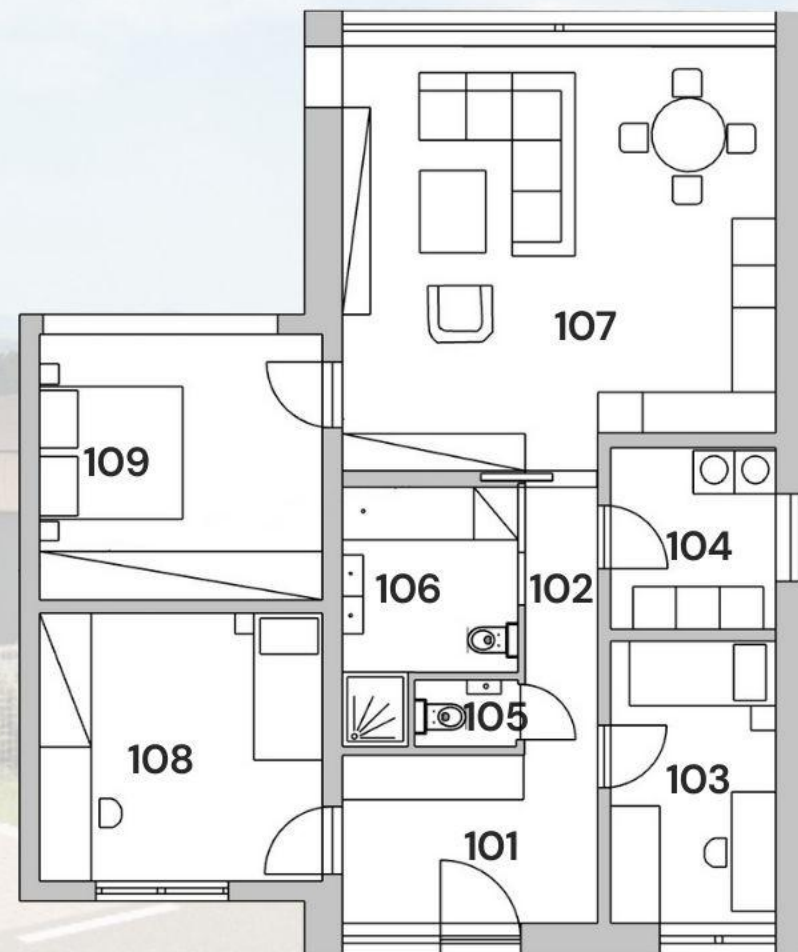
# RD Dolín

Valorem s.r.o.

## 4 + kk

- 101 ZÁDVEŘÍ 8,6 m<sup>2</sup>
- 102 CHODBA 3,9 m<sup>2</sup>
- 103 POKOJ 6,3 m<sup>2</sup>
- 104 TECH. MÍSTNOST 9,2 m<sup>2</sup>
- 105 WC 1,30 m<sup>2</sup>
- 106 KOUPELNA 7,1 m<sup>2</sup>
- 107 OBÝV. POKOJ + KK 35,1 m<sup>2</sup>
- 108 POKOJ 14,4 m<sup>2</sup>
- 109 POKOJ 14,5 m<sup>2</sup>

**celkem obytná plocha 100 m<sup>2</sup>**





A modern interior space featuring a large window with a black frame. The window looks out onto a covered patio area with a wooden pergola and a tree. The interior has a clean, minimalist aesthetic with light-colored walls and a dark staircase railing on the right.

# Standardy a klientské změny



# Kvalitativní standard domu

## **Základy domu**

Základy domu jsou tvořeny vybetonovanými základovými pasy.

## **Svislé nosné konstrukce**

Nosné obvodové konstrukce RD budou z keramických tvarovek tl. 300 mm, tepelná izolace EPS 70F 200 mm, mezibytové stěny z keramických tvarovek 150 mm.

## **Příčky**

Příčkové keramické zdivo o tloušťce 11,5cm, sádrová omítka a 2x bílý nátěr.

## **Vodorovné nosné konstrukce**

Strop nad 1.NP a nad 2.NP - oba stropy budou z předepjatých panelů. Panely budou ukládány na železobetonový věnec.

## **Okna a vstupní dveře**

Okna, francouzské a vstupní dveře – plastové, celoobvodové kování, zasklené izolačním trojsklem. Součástí dodávky oken budou parapety. Vnější barva oken i vstupních dveří je šedá, vnitřní bílá.

## **Vzduchotechnika**

Pro kuchyňské digestoře bude připraven odtah v podobě přípravy otvoru ve zdi o průměru 150mm v určeném místě developera.

## **Fasáda**

Obvodové zdivo bude zatepleno kontaktním zateplovacím systémem ETICS, povrch bude uzavřen tenkovrstvou omítkou a nátěrem. Fasáda je navržena ve světlé barvě. Sokl bude opatřen vodoodpudivou omítkou světlého odstínu.

## **Úpravy povrchů**

Zděné konstrukce: hladká sádrová omítka + malba.

## Ostatní

Součástí domu je drátěné oplocení zahrady bez podhrabových desek a zpevněná plocha pro parkování osobních automobilů.

Součástí standardu je akumulární nádrž na dešťovou vodu o objemu 4m<sup>3</sup> pro každou bytovou jednotku.

Vnitřní parapety budou bílé z plastu.



# Elektroinstalace

- Provedení elektroinstalace je v mědi
- Standard je bez koncových svítidel
- Koncové prvky - zásuvky, vícenásobné zásuvky a vypínače Schneider Electric Sedna (bílá / antracit)
- V domě jsou ve standardu mimo sestav zásuvek (např.: data, TV a 3 zásuvky 230V) řešeny elektrické zásuvky jako jednozásuvky
- Příprava pro el.rozvody v kuchyni
- Příprava kabeláže pro předokenní žaluzie / rolety u každého okna
- Zásuvka pro automat. pračku a sušičku v technické místnosti
- 1x datové zásuvka ve všech obytných místnostech
- 1x TV zásuvka ve všech obytných místnostech
- Příprava na fotovoltaickou elektrárnu
- Příprava pro kamerový systém
- Příprava pro videozvonek



# Vytápění

Zdrojem tepla je tepelné čerpadlo s integrovaným zásobníkem TUV.

Podlahové teplovodní vytápění.

Tepelné čerpadlo je monoblok, vzduch / voda, zásobník na TUV o objemu 180 l.

Výrobce: Ariston

Typ: NIMBUS M NET R32

Výkon: 5 kW



# Vinylové podlahy

Ve standardu jsou v následujících místnostech:

- Obývacím pokoji s kuchyňským koutem (107)
- Obytných pokojích (103, 108, 109)
- Chodbě (102)

Kolekce **Economy Vinyl 0,3** a **Economy Vinyl Click 0,3 RIGID** nabízejí 8 zajímavých dekorů s extra širokými lamelami bez fáze a s autentickou povrchovou úpravou Embossing Register, díky které lze podlahu jen stěží odlišit od přírodní, dřevěné.

U dekorů 4301 a 4302 je tento efekt originality přírody navíc umocněn širokou škálou barevnosti jednotlivých lamel. Kolekce Economy Vinyl Click 0,3 RIGID už svým názvem RIGID napovídá, že se řadí mezi podlahy nové generace vyznačující se extrémní odolností a rozměrovou stabilitou.

Součástí standardu je varianta Vinyl Click.



**4003**

✓ **LEPENÉ**   
228,6 × 1219,2 mm

✓ **CLICK RIGID**    
218 × 1210 mm

I 100101 P 22240

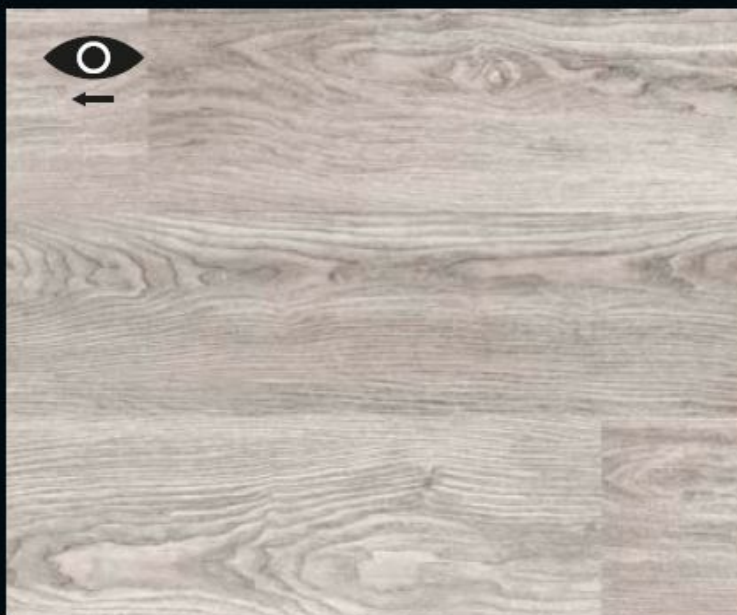


**4004**

✓ **LEPENÉ**   
228,6 × 1219,2 mm

✓ **CLICK RIGID**    
218 × 1210 mm

I 110114



**4501**

✓ **LEPENÉ**   
228,6 × 1219,2 mm

✓ **CLICK RIGID**    
218 × 1210 mm

I 952



**4503**

✓ **LEPENÉ**   
228,6 × 1219,2 mm

✓ **CLICK RIGID**    
218 × 1210 mm

I 100101 P 22240



**4505**



218 × 1210 mm



**4103**



228,6 × 1219,2 mm



218 × 1210 mm



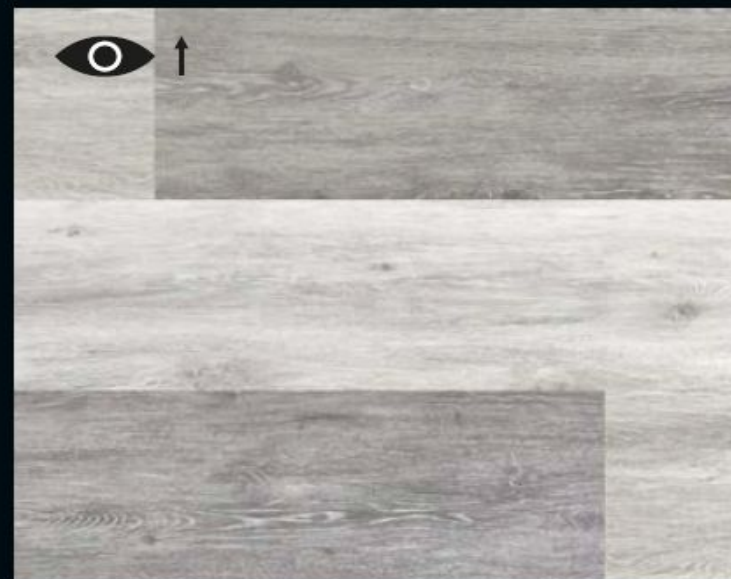
**4301**



228,6 × 1219,2 mm



218 × 1210 mm



**4302**



228,6 × 1219,2 mm



218 × 1210 mm

# Interiérové dveře

Ve standardu jsou plné a částečně prosklené dveře s obložkovými zárubněmi.

Kování je v obytných místnostech typu BB, na WC a do koupelny je navržen WC zámek.

Dveře **STANDARD** v sobě snoubí kvalitu za příznivou cenu. Díky svému jednoduchému designu budou dveře krásně vypadat v jakémkoliv interiéru.

Ve standardu jsou dveře plné, všechny dekory v rámci odlišnosti povrchů uvedených v prospektu této prezentace.





Standard CPL Touch dub Altholz DQ

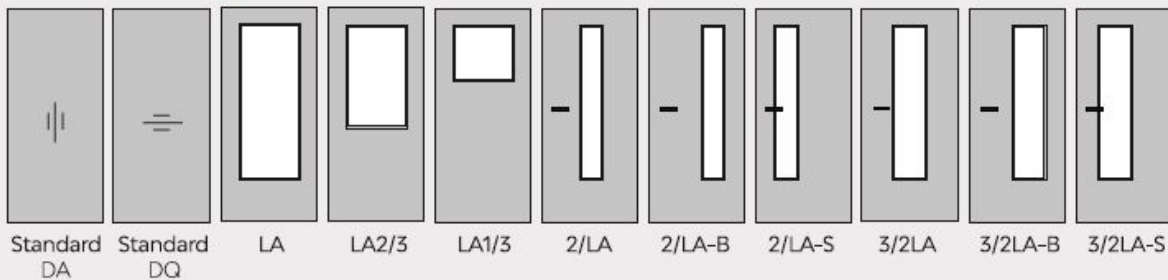


Standard 3/2LA CPL Touch Silva DA



Standard 2/LA-B CPL Karo dark

## Možnosti provedení



# Materiál a barevné provedení

## CPL laminát s Premiumkante (PK)



bezotisková úprava



3D povrch



Karo white Karo beige Karo grey Karo dark

Dveřní křídla s PK hranou jsou automaticky dodávána v odpovídající barvě hrany uvedené vpravo. Případně je možné dveřní křídla kombinovat s jakoukoliv jinou PK hranou z nabídky.



Grafitová šedá Prachová šedá Hedvábná šedá Stříbrná šedá Bílá 9016 Touch white DA/DQ Touch grey DA/DQ Touch Pearl DA/DQ Touch Šilva DA/DQ Touch Dark DA/DQ Touch dub Wild DA/DQ



Javor PUR Buk PUR Dub Jasan bílý Bílý lak Touch dub Astig DA/DQ Touch dub Altholz DA/DQ Touch dub DA/DQ Touch dub natur DA/DQ Touch dub bílý DA/DQ Touch dub creme DA/DQ Touch pinie DA/DQ



# Dlažby, obklady a sanitární vybavení

## Keramický obklad

- V koupelně bude do výšky 2,1 m
- Na samostatném WC do výšky 1,5 m

## Keramická dlažba

- V koupelně (106) a samostatném WC (105),
- V zádveří (101) a technické místnosti (104).

Rozměry obkladů: 30 x 60 cm

Rozměry dlažby: 60 x 60 cm

Všechny dekory této prezentace jsou ve standardu.

# Sanitární technika

Součástí standardu je dle jednotlivých místností:

## **Koupelna:**

- Vana
- Sprcha
- Umyvadlo
- WC mísa

## **Technická místnost :**

- příprava pro pračku
- uzavíratelný ventil
- sifon

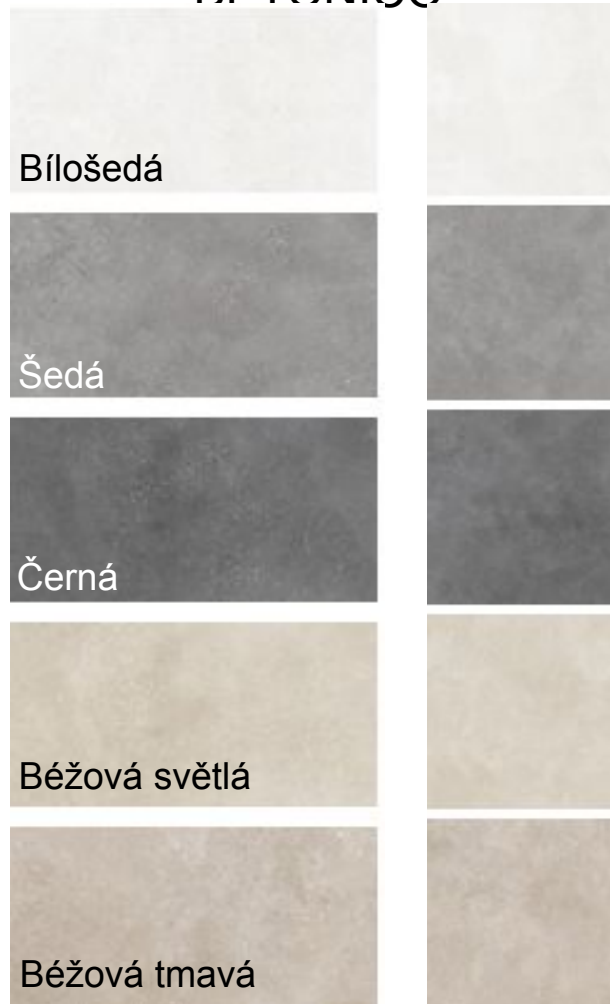
## **Samostatné WC :**

- Umývatko
- WC mísa



# Dekory dlažby a obkladů

Řada  
BFTONICO



Řada EXTRA





Závěsné WC **Tornado** 52cm  
včetně sedátka

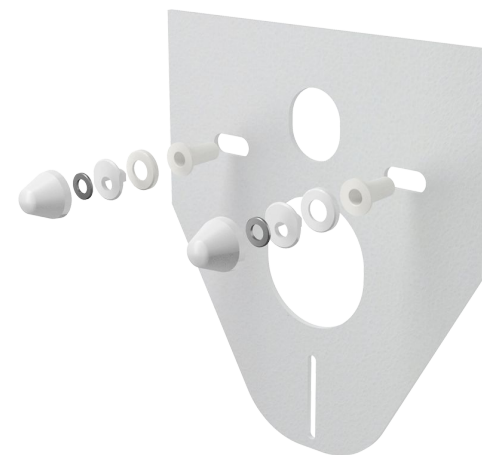


**ALCAPLAST**  
Ovládací tlačítko černá/mat  
25x17 cm



**ALCAPLAST**  
Renovmodul  
Splachovací systém pro  
zazdění předstěnový  
Inovativní, včetně dávkovače

Izolační deska



## UMYVADLA



**LAUFEN**  
Pro S  
Umyvadlo bez otvoru, bílá  
60 x 46,5 nebo 55 x 46,5 cm

## UMÝVÁTKO



**SAT**  
BREVIS umývatko  
s otvorem pro baterii vpravo, bílé  
40,5 x 20,5 cm



**SAT**  
Vtok umyvadla SAT 5/4,  
clac-clac Černý



**SAT**  
Umyvadlový sifon 5/4 DN32  
černá mat plast



**SAT**  
Průtočná zátka k umyvadlu  
bez přepadu, černá



**SAT**  
Vanový automat 60 cm  
Project černá mat plast



**SAT**  
Vana akrylátová bílá 170x70x45  
cm



**REA**  
Podomítková umyvadlová  
baterie Lungo  
Černá



**REA**  
Podomítková vanová  
baterie Lungo  
Černá



**INVENA**  
Podomítkový set  
2-cestná nástěnná baterie  
Černá

# Ceník clientských změn

---

## ZMĚNY ELEKTROINSTALACE

## cena s DPH

1. Přidání jedné jednoduché zásuvky	2 800 Kč
2. Přidání jedné dvojité zásuvky	2 900 Kč
3. Přidání venkovní zásuvky	3 000 Kč
4. Posunutí jedné zásuvky 230V (do 1 bm)	1 400 Kč
5. Přidání vývodu osvětlení	2 500 Kč
6. Přidání volného vývodu	1 500 Kč
7. Posunutí vývodu k osvětlení (do 1 bm)	1 400 Kč
8. Posunutí stávajícího vypínače (do 1 bm)	1 400 Kč
9. Přidání TV zásuvky v obytném prostoru	3 000 Kč
10. Přidání síťové zásuvky v obytném prostoru	3 000 Kč
11. Posunutí TV zásuvky v obytném prostoru (do 1 bm)	1 400 Kč
12. Posunutí síťové zásuvky v obytném prostoru (do 1 bm)	1 400 Kč
13. Přidání vývodu pro markýzu	2 000 Kč
14. Elektrický otvírač střešního světlíku	16 800 Kč
15. Elektropříprava pro 1 rekuperační jednotku (vývod + jištění)	2 000 Kč

---



---

## ZMĚNY ZDRAVOTNĚ TECHNICKÉ INSTALACE

**cena s DPH**

16. Přidání nezámrzného venkovního kohoutu na zahradu / terasu	11 000 Kč
17. Posun nezámrzného venkovního kohoutu oproti standardu	4 000 Kč
18. Příprava, montáž a instalace bidetové spršky – podomítková baterie	4 500 Kč
19. Přidání vývodu vody nebo kanalizace	5 000 Kč
20. Posun vývodu vody nebo kanalizace oproti standardu (za 1 vývod)	3 500 Kč
21. Montáž podomítkové baterie (1x sprcha)	4 500 Kč
22. Montáž podomítkové baterie (2x sprcha)	6 000 Kč
23. Montáž vanové zástěny	2 000 Kč
24. Montáž sprchové zástěny walk-in	3 000 Kč
25. Kompletace sprchové vaničky (podezdění, usazení, zapojení sifonu)	4 500 Kč
26. Kompletace sprchového žlábků	4 500 Kč
27. Montáž dvojumyvadla včetně úpravy vodoinstalace a kanalizace	5 500 Kč
28. Montáž umyvadlové skříňky	2 500 Kč
29. Montáž koupelnového zrcadla	1 500 Kč

## OBKLADAČSKÉ A ZEDNICKÉ PRÁCE

30. Vytvoření přizdívky (cena za 1 m <sup>2</sup> )	1 250 Kč
31. Vytvoření niky ve stávající přizdívce včetně obkladačských prací	4 500 Kč
32. Obkladačské práce mimo standardní rozměr obkladu (cena za 1 m <sup>2</sup> )	Individuálně dle rozměru
33. Keramická mozaika (cena za 1 m <sup>2</sup> )	1 300 Kč
34. Montáž lišty pvc/ kovové (cena za 1 bm)	250 Kč

---

---

## OSTATNÍ KLIENSKÉ ZMĚNY

### cena s DPH

35. Příprava na lokální rekuperaci	dle prostavenosti stavby
36. Lokální rekuperační jednotka + montáž	25 000 Kč
37. SDK podhled (standardní) cena za 1 m <sup>2</sup>	1 700 Kč
38. SDK podhled (proti vlhkosti) cena za 1 m <sup>2</sup>	1 750 Kč
39. Vodní filtr	14 000 Kč
40. Cirkulace vody (cirkulační čerpadlo vč. rozvodů vodoinstalace ke každému vývodu)	14 600 Kč
41. Změna dispozičního řešení	individuálně

---

Další klientské změny mimo seznam budou naceněny individuálně.

---

V případě, že v době výstavby nebude některý z prvků standardu či nadstandardu dostupný na trhu, budoucí prodávající si vyhrazuje právo takový prvek nahradit prvkem obdobným v odpovídající kvalitě. Obrázky a vizualizace použité v této prezentaci mají pouze ilustrativní charakter a nejsou předmětem nabídky na uzavření smlouvy.