



VALOREM





1. NADZEMNÍ PODLAŽÍ

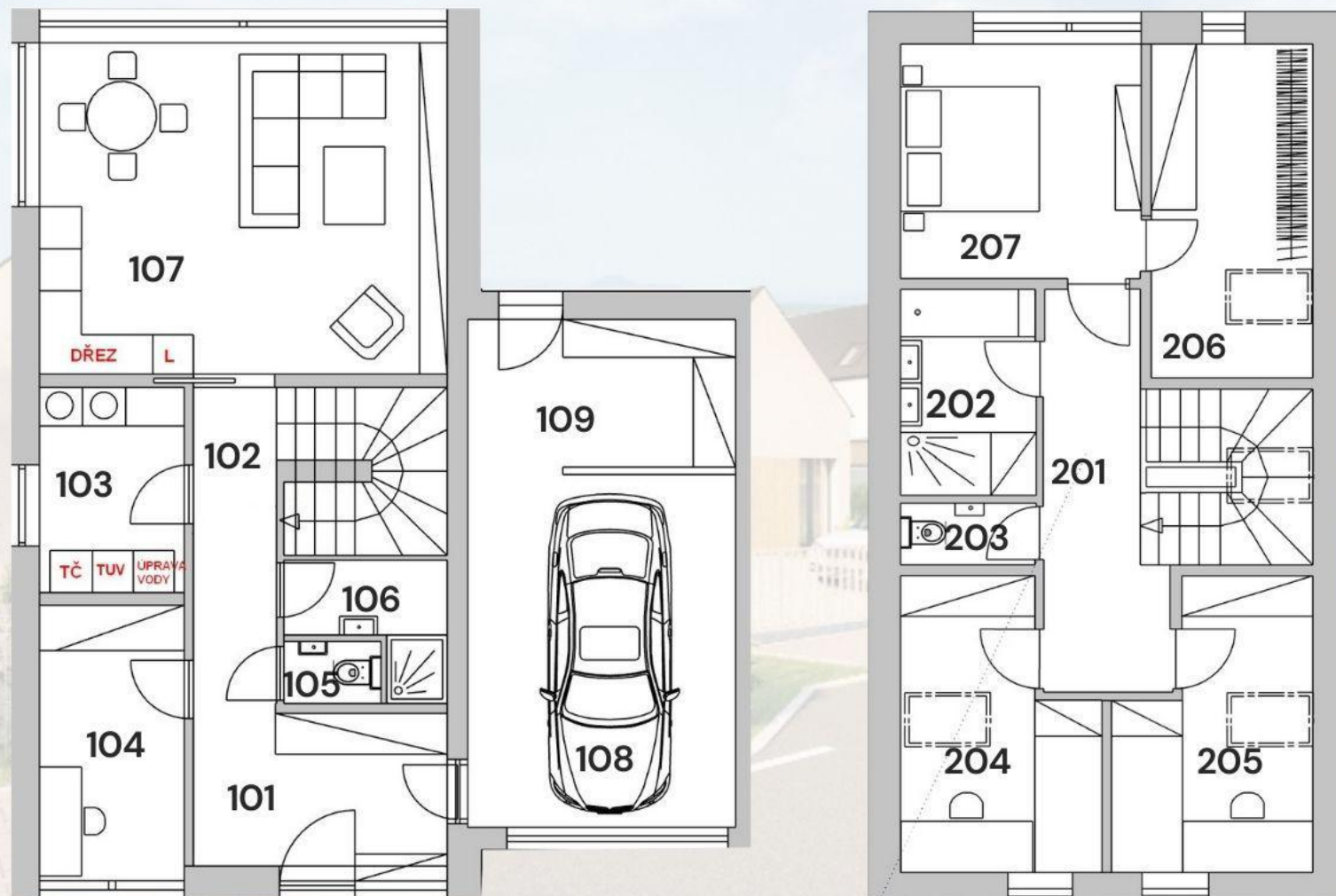
- 101 ZÁDVEŘÍ 9,1 m²
- 102 CHODBA 5,8 m²
- 103 TECHNICKÁ M. 6,3 m²
- 104 PRACOVNA 8,60 m²
- 105 WC 1,30 m²
- 106 KOUPELNA 3,50 m²
- 107 OBÝV. POKOJ + KK 30,7 m²
- 108 GARÁŽ 20,4 m²
- 109 SKLAD 8,7 m²

2. NADZEMNÍ PODLAŽÍ

- 201 CHODBA 9,0 m²
- 202 KOUPELNA 5,80 m²
- 203 WC 1,80 m²
- 204 POKOJ 10,80 m²
- 205 POKOJ 10,80 m²
- 206 ŠATNA 11,50 m²
- 207 LOŽNICE 10,20 m²

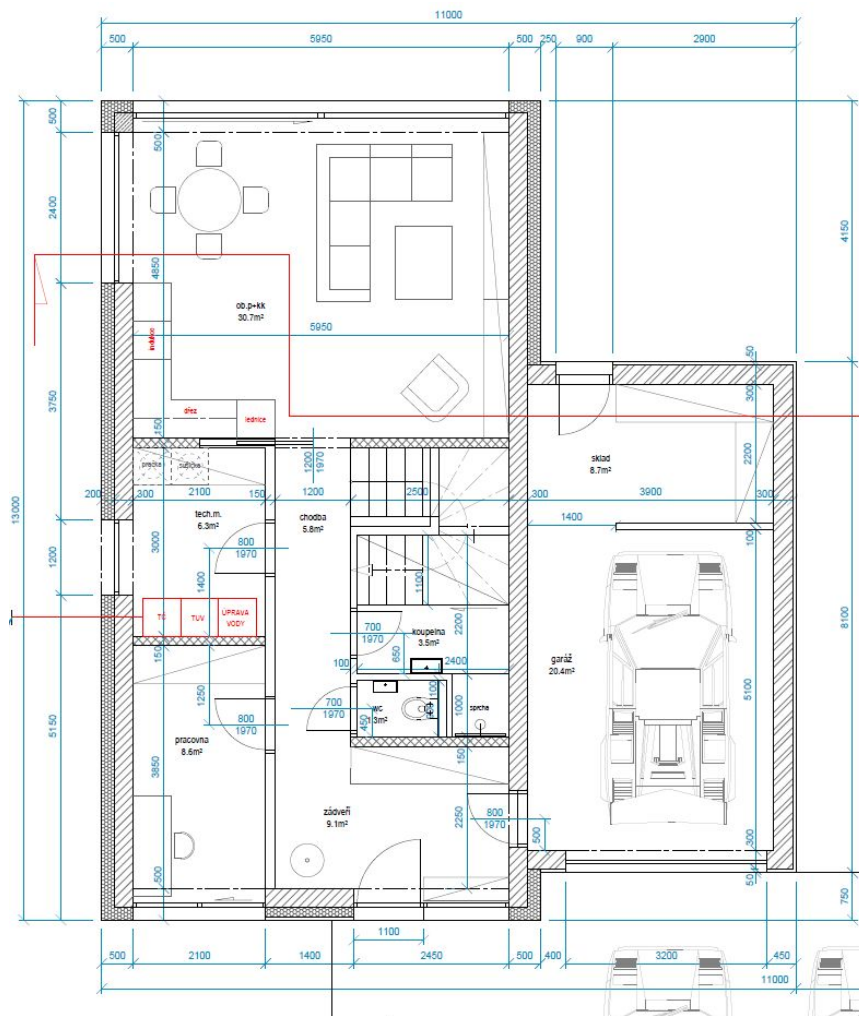
RD Dolín

Valorem s.r.o.

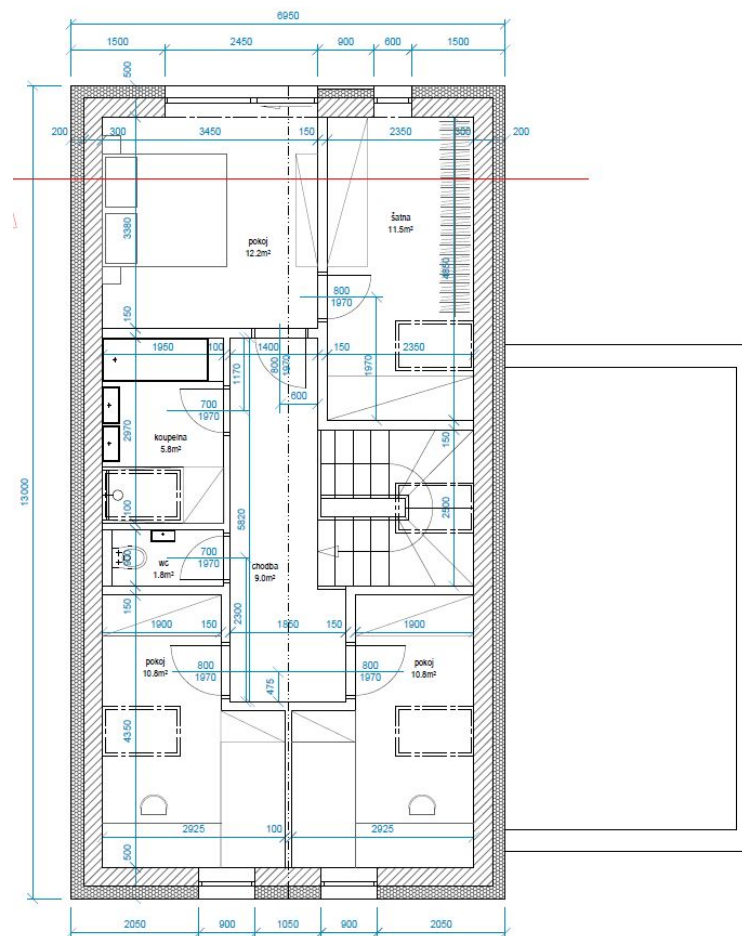


Půdorysy

1. NP



2. NP



RD Typ
A



Standardy a klientské změny

Kvalitativní standard domu

Základy domu

Základy domu jsou tvořeny vybetonovanými základovými pasy.

Svislé nosné konstrukce

Nosné obvodové konstrukce RD budou z keramických tvarovek tl. 300 mm, tepelná izolace EPS 70F 200 mm, mezibytové stěny z keramických tvarovek 150 mm.

Příčky

Příčkové keramické zdivo o tloušťce 115 mm, sádrová omítka a 2x bílý nátěr.

Vodorovné nosné konstrukce

Strop 1.NP bude z předepjatých panelů. Panely budou ukládány na železobetonový věnec.

Schodiště

Schodiště mezi 1.NP a 2.NP bude monolitické, železobetonové. Zábradlí bude tvořit prutový zábranný systém doplněn kovovým madlem. Finální povrch schodiště bude vinyl

Okna a vstupní dveře

- HS portál a vstupní dveře – hliníková, zasklená izolačním trojsklem
- Okna plastová zasklená izolačním trojsklem
- Plastové dveře z garáže do domu, vstupní dveře z garáže - venkovní
- 5x střešní okno
- Součástí dodávky oken budou parapety

Vzduchotechnika

Pro kuchyňské digestoře bude připraven odtah v podobě přípravy otvoru ve zdi o průměru 150mm v určeném místě developera.

Fasáda

Obvodové zdivo bude zatepleno kontaktním zateplovacím systémem ETICS, povrch bude uzavřen tenkovrstvou omítkou a nátěrem. Fasáda je navržena ve světlé barvě. Sokl bude opatřen vodoodpudivou omítkou světlého odstínu.

Úpravy povrchů

Zděné konstrukce: hladká sádrová omítka + malba.

Garáž a sklad

Zateplená garáž s rolovacími vraty, dveřmi pro vstup na zahradu a dveřmi pro vstup do obytné části domu. Podlaha garáže bude betonová s ochranným nátěrem. Rozměr garáže umožňuje skladování kol, zahradního nářadí apod.

Ostatní

Součástí domu je drátěné oplocení zahrady bez podhrabových desek a zpevněná plocha pro parkování osobních automobilů.

Ve standardu je akumulční nádrž na dešťovou vodu o objemu 4m³ pro každou bytovou jednotku.

Vnitřní parapety budou bílé z plastu.

Elektroinstalace

- Provedení elektroinstalace je v mědi
- Standard je bez koncových svítidel
- Koncové prvky - zásuvky, vícenásobné zásuvky a vypínače Schneider Electric Sedna (bílá / antracit)
- V domě jsou ve standardu mimo sestav zásuvek (např.: data, TV a 3 zásuvky 230V) řešeny elektrické zásuvky jako jednozásuvky
- Příprava pro el.rozvody v kuchyni
- Příprava kabeláže pro předokenní žaluzie / rolety u každého okna
- Zásuvka pro automat. pračku a sušičku v technické místnosti
- 1x datové zásuvka ve všech obytných místnostech
- 1x TV zásuvka ve všech obytných místnostech
- Příprava na fotovoltaickou elektrárnu
- Příprava pro kamerový systém
- Příprava pro videozvonek



Vytápění

Zdrojem tepla je tepelné čerpadlo s integrovaným zásobníkem TUV.

Podlahové teplovodní vytápění.

Tepelné čerpadlo je monoblok, vzduch / voda, zásobník na TUV o objemu 180 l.

Výrobce: Ariston

Typ: NIMBUS M NET R32

Výkon: 5 kW



Vinylové podlahy

Ve standardu jsou v následujících místnostech:

- Obývacím pokojem s kuchyňským koutem (107)
- Pracovně (104)
- Obytných pokojích 2.NP (204, 205, 207)
- Šatně (206)
- Chodbách (102, 201) a schodišti

Kolekce **Economy Vinyl 0,3** a **Economy Vinyl Click 0,3 RIGID** nabízejí 8 zajímavých dekorů s extra širokými lamelami bez fáze a s autentickou povrchovou úpravou Embossing Register, díky které lze podlahu jen stěží odlišit od přírodní, dřevěné.

U dekorů 4301 a 4302 je tento efekt originality přírody navíc umocněn širokou škálou barevnosti jednotlivých lamel. Kolekce Economy Vinyl Click 0,3 RIGID už svým názvem RIGID napovídá, že se řadí mezi podlahy nové generace vyznačující se extrémní odolností a rozměrovou stabilitou.

Součástí standardu je varianta Vinyl Click.



4003

✓ **LEPENÉ** 
228,6 × 1219,2 mm

✓ **CLICK RIGID**  
218 × 1210 mm

I 100101 P 22240

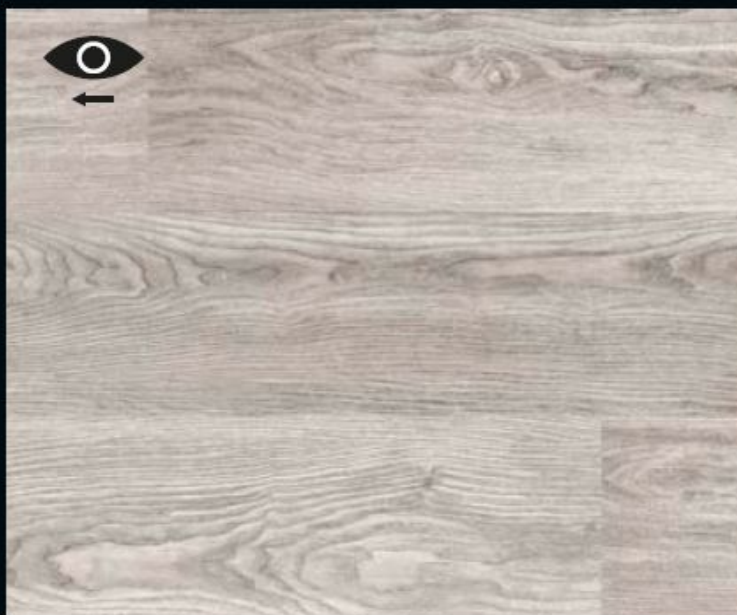


4004

✓ **LEPENÉ** 
228,6 × 1219,2 mm

✓ **CLICK RIGID**  
218 × 1210 mm

I 110114



4501

✓ **LEPENÉ** 
228,6 × 1219,2 mm

✓ **CLICK RIGID**  
218 × 1210 mm

I 952



4503

✓ **LEPENÉ** 
228,6 × 1219,2 mm

✓ **CLICK RIGID**  
218 × 1210 mm

I 100101 P 22240



4505



218 × 1210 mm



4103



228,6 × 1219,2 mm



218 × 1210 mm



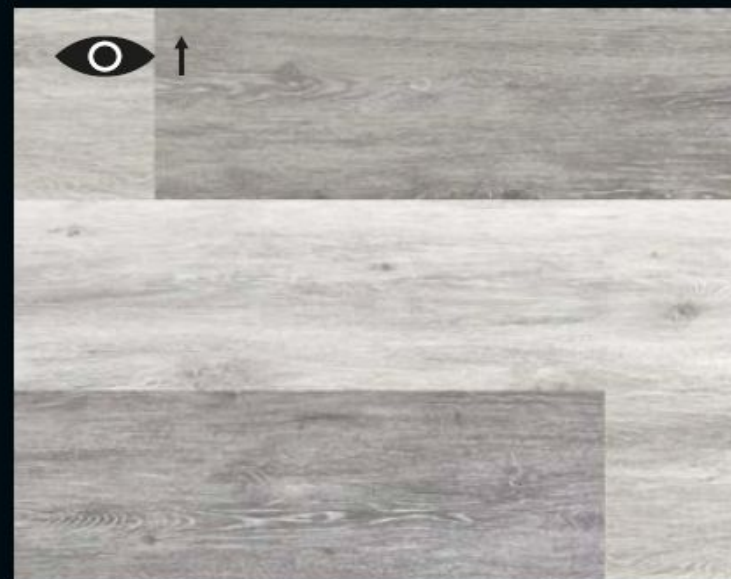
4301



228,6 × 1219,2 mm



218 × 1210 mm



4302



228,6 × 1219,2 mm



218 × 1210 mm

OBLOŽENÍ SCHODIŠTĚ – STANDARD

Obložení stupnice i podstupnice vinylem bez nosu a s olištováním



Interiérové dveře

Ve standardu jsou plné a částečně prosklené dveře s obložkovými zárubněmi.

Kování je v obytných místnostech typu BB, na WC a do koupelny je navržen WC zámek.

Dveře **STANDARD** v sobě snoubí kvalitu za příznivou cenu. Díky svému jednoduchému designu budou dveře krásně vypadat v jakémkoliv interiéru.

Ve standardu jsou dveře plné, všechny dekory v rámci odlišnosti povrchů uvedených v prospektu této prezentace.





Standard CPL Touch dub Altholz DQ

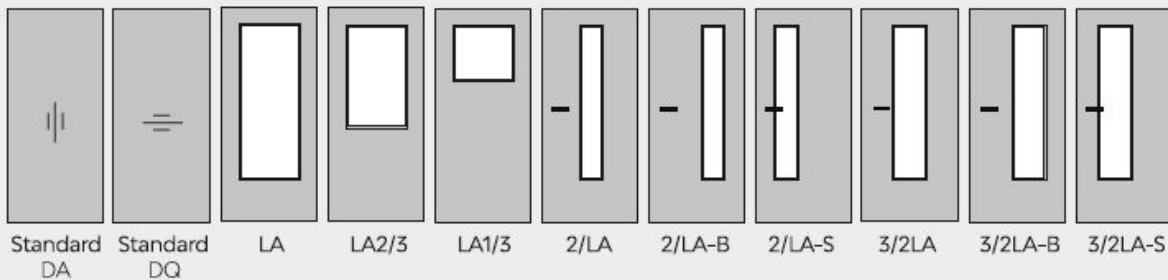


Standard 3/2LA CPL Touch Silva DA



Standard 2/LA-B CPL Karo dark

Možnosti provedení



Materiál a barevné provedení

CPL laminát s Premiumkante (PK)



bezotisková úprava



3D povrch

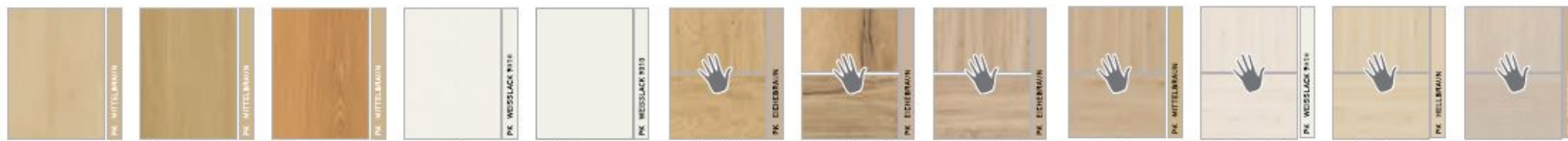


Karo white Karo beige Karo grey Karo dark

Dveřní křídla s PK hranou jsou automaticky dodávána v odpovídající barvě hrany uvedené vpravo. Případně je možné dveřní křídla kombinovat s jakoukoliv jinou PK hranou z nabídky.



Grafitová šedá Prachová šedá Hedvábná šedá Stříbrná šedá Bílá 9016 Touch white DA/DQ Touch grey DA/DQ Touch Pearl DA/DQ Touch Šilva DA/DQ Touch Dark DA/DQ Touch dub Wild DA/DQ



Javor PUR Buk PUR Dub Jasan bílý Bílý lak Touch dub Astig DA/DQ Touch dub Altholz DA/DQ Touch dub DA/DQ Touch dub natur DA/DQ Touch dub bílý DA/DQ Touch dub creme DA/DQ Touch pinie DA/DQ

Dlažby, obklady a sanitární vybavení

Keramický obklad

- V koupelnách bude do výšky 2,1 m
- Na samostatných WC do výšky 1,5 m

Keramická dlažba

- V koupelnách (106, 202) a samostatných WC (105, 203)
- V zádveří (101) a technické místnosti 103).

Rozměry obkladů: 30 x 60 cm

Rozměry dlažby: 60 x 60 cm

Všechny dekory této prezentace jsou ve standardu.

Sanitární technika

Součástí standardu je dle jednotlivých místností:

Koupelna v 1.NP:

- Sprcha
- Umyvadlo

Technická místnost :

- příprava pro pračku
- uzavíratelný ventil
- sifon

Koupelna v 2.NP:

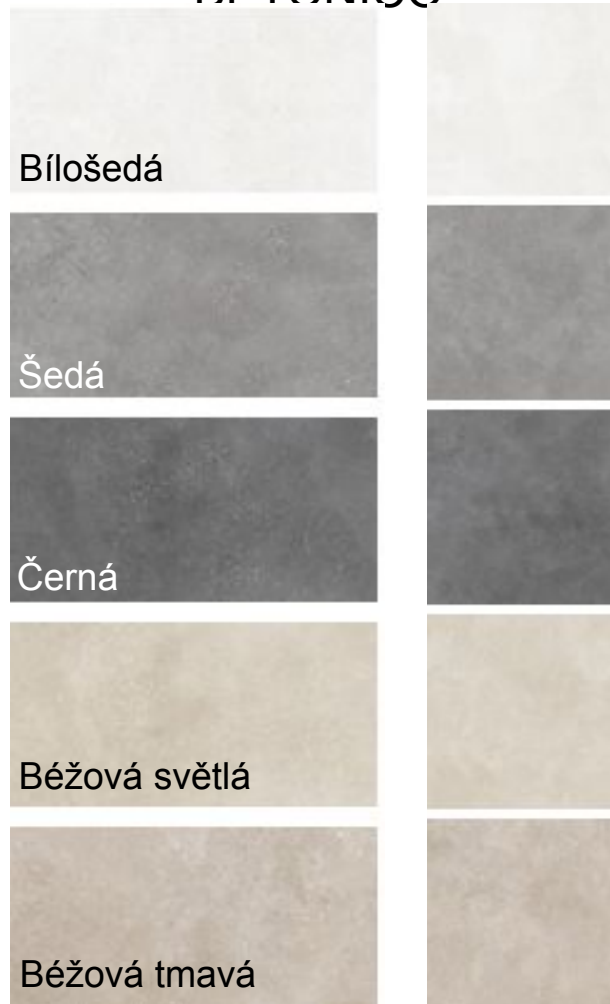
- Vana
- Sprchový kout
čtvercový
- Umyvadlo

WC v 1. a 2.NP:

- Umývatko
- WC mísa

Dekory dlažby a obkladů

Řada
BFTONICO



Řada EXTRA





Závěsné WC **Tornado** 52cm
včetně sedátka

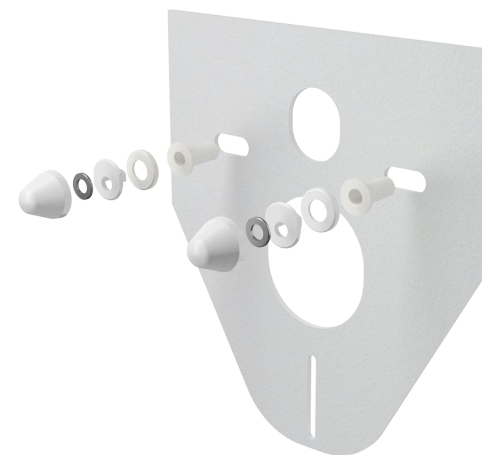


ALCAPLAST
Ovládací tlačítko černá/mat
25x17 cm



ALCAPLAST
Renovmodul
Splachovací systém pro
zazdění předstěnový
Inovativní, včetně dávkovače

Izolační deska



UMYVADLA



LAUFEN
Pro S
Umyvadlo bez otvoru, bílá
60 x 38cm



LAUFEN
Pro S
Umyvadlo bez otvoru, bílá
60 x 46,5

UMÝVÁTKO



SAT
BREVIS umývátka
s otvorem pro baterii vpravo, bílé
40,5 x 20,5 cm



SAT
Vtok umyvadla SAT 5/4,
clac-clac Černý



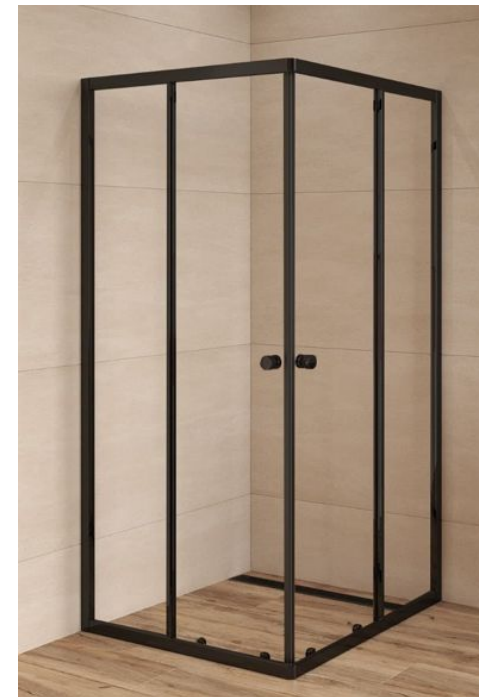
SAT
Umyvadlový sifon 5/4 DN32
černá mat plast



SAT
Průtočná zátka k umyvadlu
bez přepadu, černá



SAT
Vana akrylátová bílá 170x70x45
cm



SAT
Sprchový kout čtverec 90x90
cm



SAT
Vanový automat 60 cm
Project černá mat plast

SAT
Vanička litý mramor
čtverec 90cm včetně nohou



MULTI
Sifon ke sprchové vaničce
průměr 90mm, CR, 0,44 l/s





REA
Podomítková umyvadlová
baterie Lungo
Černá



REA
Podomítková vanová
baterie Lungo
Černá



INVENA
Podomítkový set
2-cestná nástěnná baterie
Černá